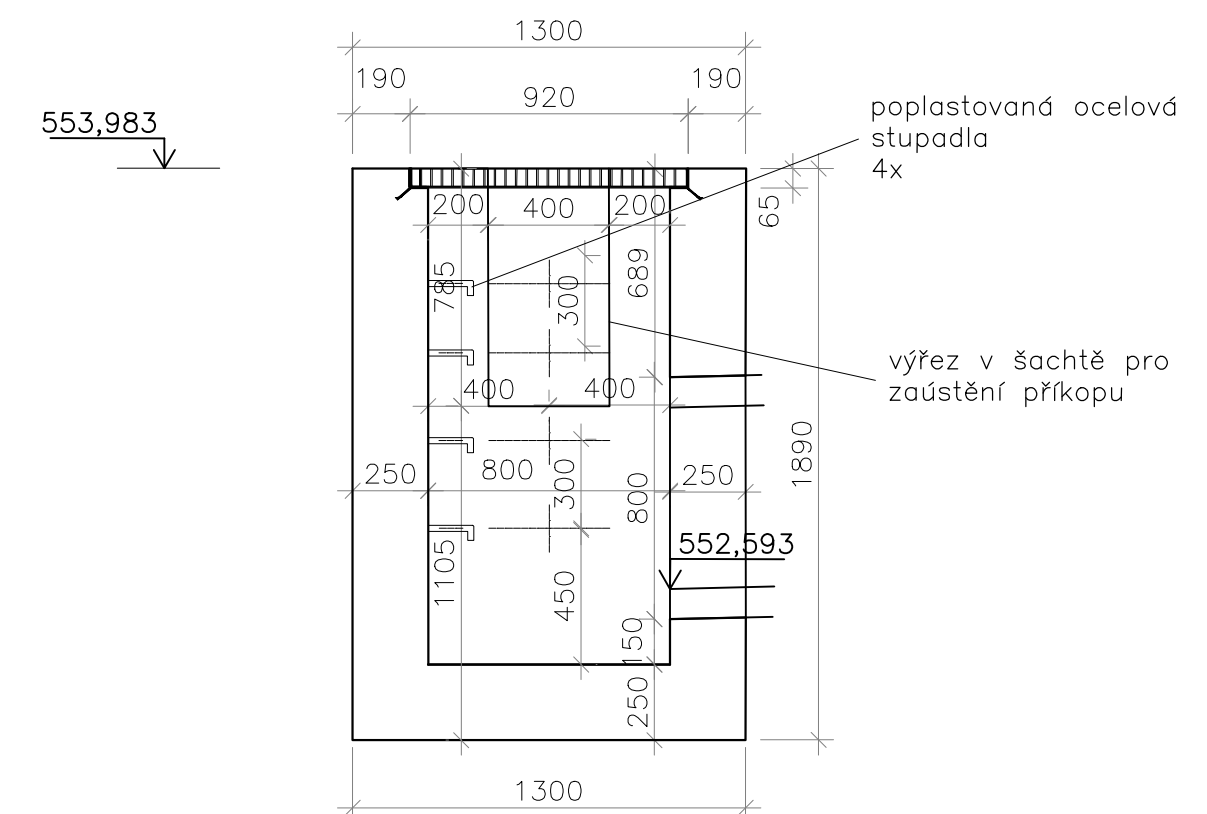
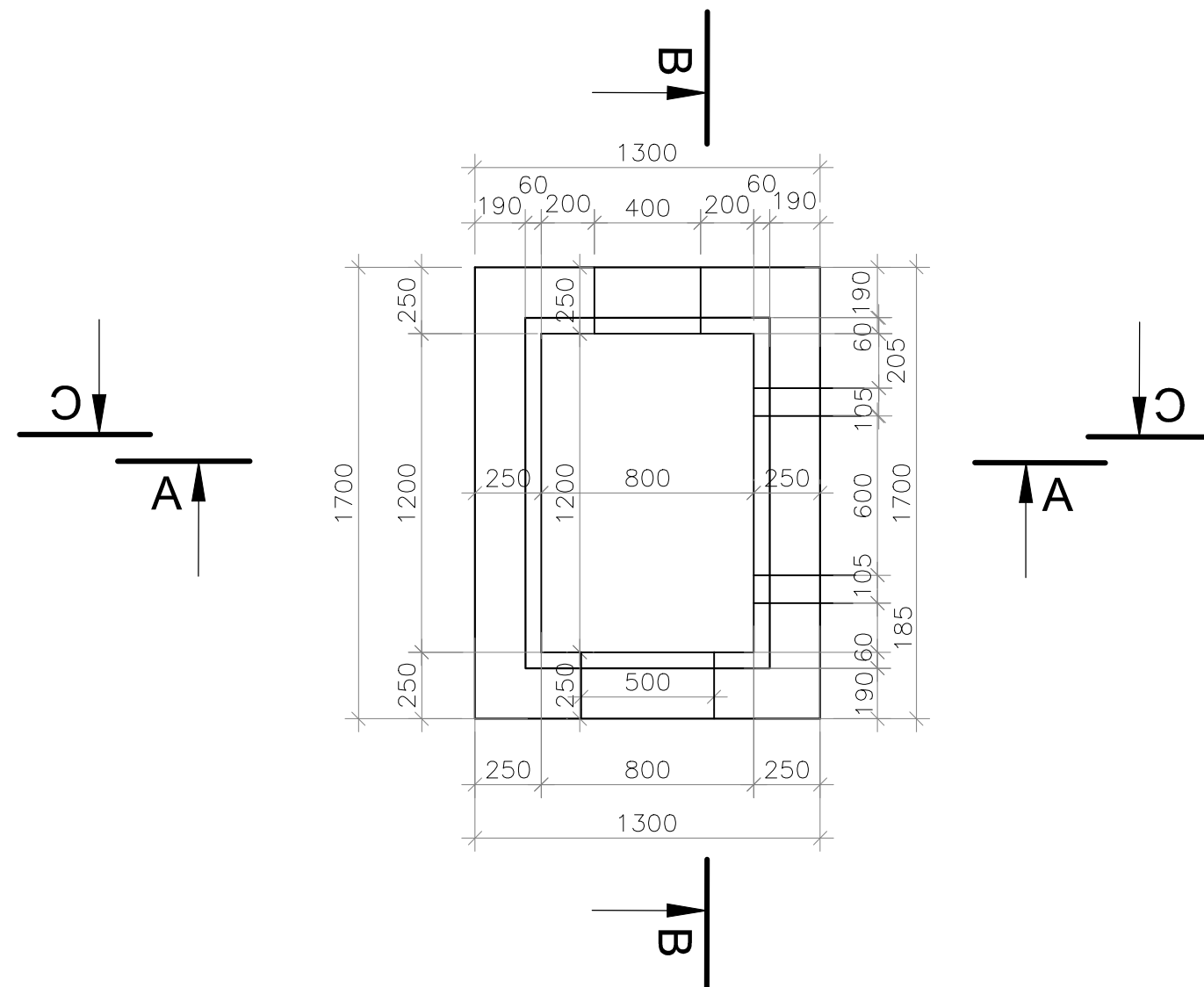
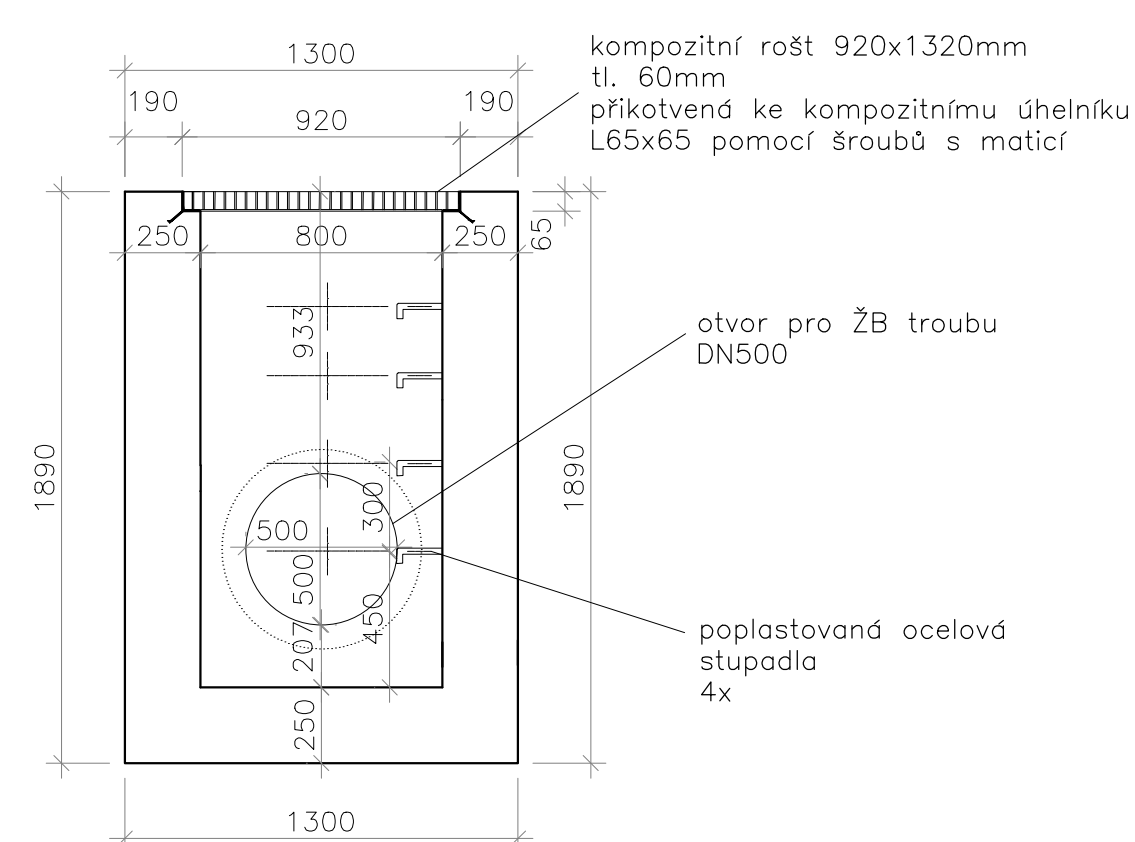


M 1:25

ŽB ŠACHTA B – ŘEZ A-A



ŽB ŠACHTA B – ŘEZ C-C



POZNÁMKA:

- VEŠKERÉ OSTRÉ HRANY BUDOU ZKOSENY VLOŽENÍM LIŠTY DO BEDNĚNÍ S PŘEPONOU DÉLKY 20mm
- CELÁ KONSTRUKCE BUDE BETONOVÁNA V KVALITĚ POHLEDOVÉHO BETONU

Orientační schéma:		Ministerstvo dopravy Státní fond dopravní infrastruktury	
		Razítko oprávněné osoby:	
		Podpis: _____ Datum: _____	
<b>Revize:</b>	<b>Datum:</b>	<b>Popis:</b>	<b>Kontroloval:</b>
000	17.11.2021	Definitivní odevzdání dokumentace	Ing. Jan Karčmář

<b>Stavebník/Investor:</b>  <b>Adresa:</b>  <b>Zástupce investora:</b>  <b>Adresa:</b>	<b>Správa železnic, státní organizace</b>  Dlážďená 1003/7, 110 00 Praha 1  Stavební správa východ  Nerudova 1, 779 00 Olomouc	 <b>SPRÁVA ŽELEZNIC</b>
--	--	--------------------------------

<b>Zhotovitel stavby:</b>  <b>Adresa:</b> <b>Kontakt:</b>	<b>Dopravní projektování spol. s r.o.</b>  28. října 3388/111, 702 00 Ostrava T: +420 595 155 011 E: ostrava@dopravniprojektovani.cz		
<b>Zhotovitel objektu:</b>  <b>Adresa:</b> <b>Kontakt:</b>			
<b>Hlavní projektant (HIP):</b> Ing. Radek Hybner	<b>Specialista:</b> Ing. Jan Karčmář	<b>Odpovědný projektant:</b> Ing. Jan Karčmář	<b>Zpracovatel:</b> Ing. Michal Mikeska

<b>Název stavby/akce:</b>	<b>Doplnění výstroje přejezdového zabezpečovacího zařízení u PZS v km 0,352 (P7679) žst. Bruntál</b>	<b>Označení (S-kód):</b> S622000140  <b>Označení zhotovitele:</b> 20080
<b>Název části:</b>	Propustky	<b>Označení části:</b> D, 2.1.04
<b>Název objektu:</b>	<b>Propustek ev. km 0,360</b>	<b>Označení objektu/komplexu:</b> <b>SO 01-21-02</b>
<b>Název přílohy:</b>	Výkres tvaru ŽB šachty B	<b>Číslo přílohy:</b> <b>2.010</b>
<b>Název dílčí části přílohy:</b>		<b>Paré:</b>
<b>Kraj:</b> Moravskoslezský	<b>Katastrální území:</b> Bruntál-město [613169]	<b>TUDU:</b> 2231
<b>Stupeň dokumentace:</b> DUSP+PDPS	<b>Datum zpracování:</b> 9/2021	<b>Formáty:</b> 6 x A4
		<b>Měřítko:</b> 1:25

S-jed: 2 | 6 | 2 | 2 | 0 | 0 | 0 | 1 | 4 | 0 | — | 2 | 0 | 2 | 0 | 5 | — | 0 | 2 | 1 | 0 | 4 | — | 5 | 0 | 0 | 1 | 2 | 1 | 0 | 1 | — | 1 | 1 | 1 | X | — | 2 | — | 0 | 1 | 0 | — | 0 | 0 | 0